

15. POLYETHYLENE PAD OPTION / OPTION PAD POLYETHYLENE

606 610 562A

ASSY BP-SL-TP

ENSEMBLE BP-SL-TP

606 610 571B

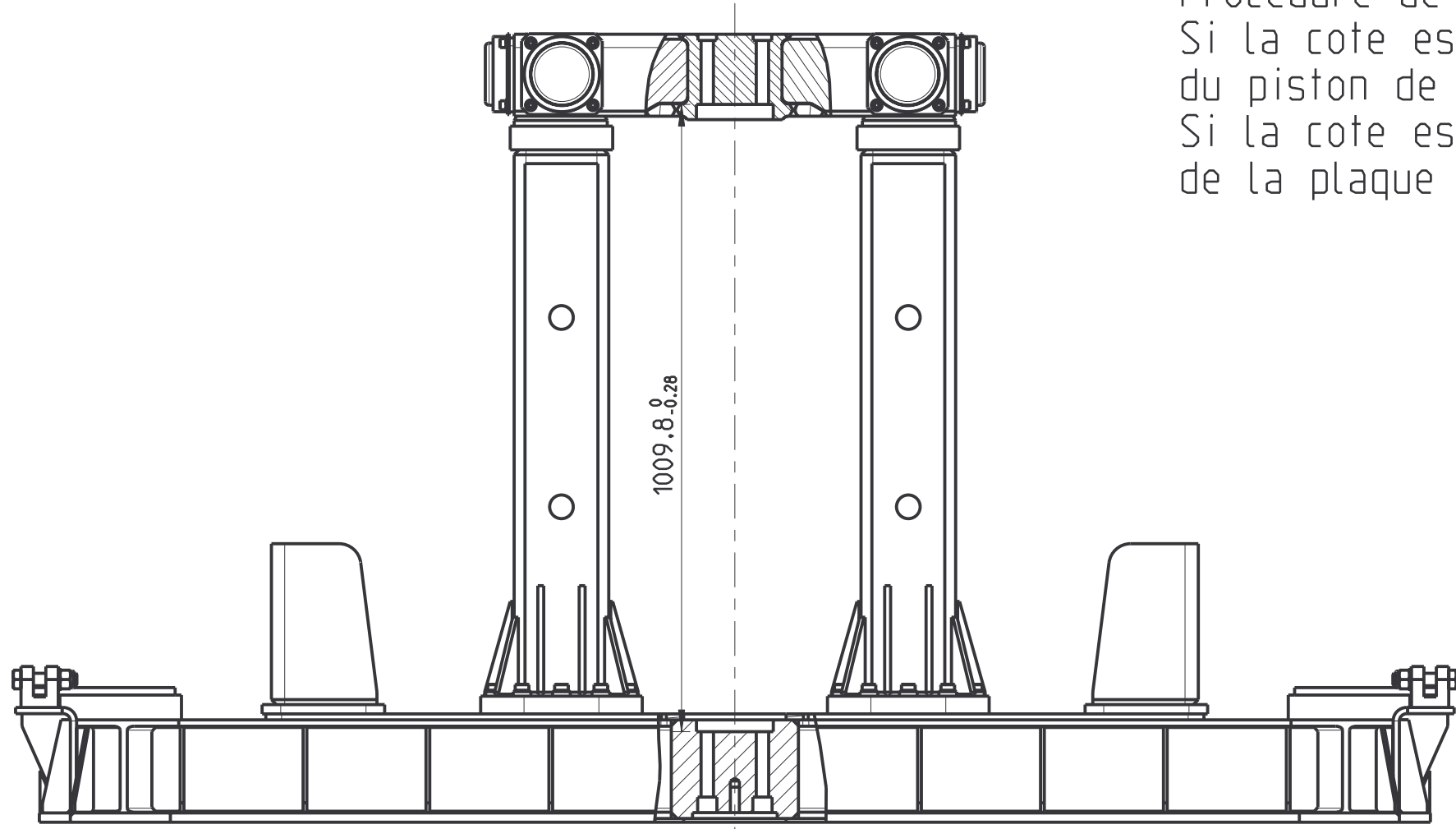
ASSY ACT-BP-ISO

ENSEMBLE ACT-BP-ISO

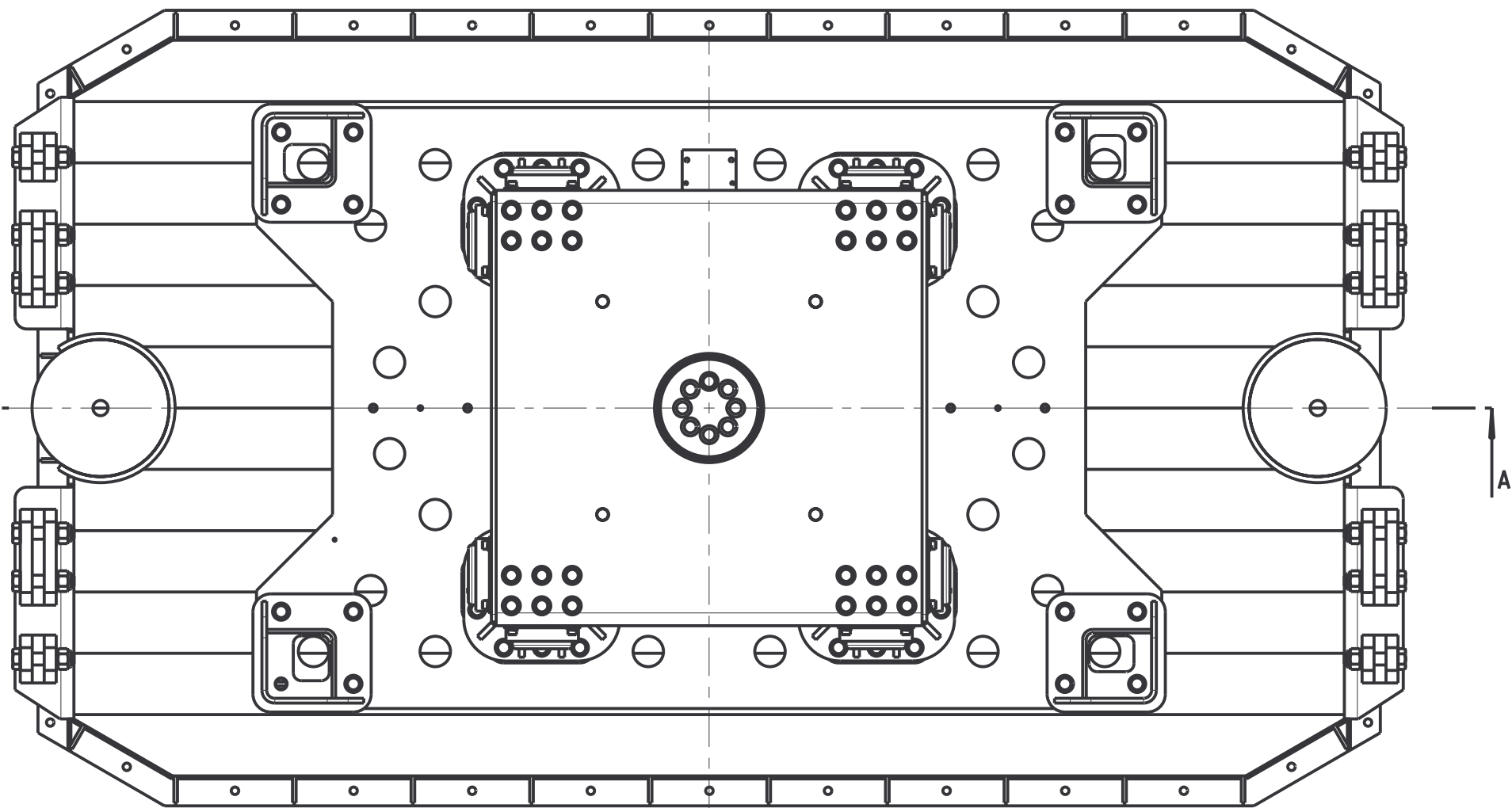
REP ITM	CODE SERCEL PART NUM.	DESIGNATION DESCRIPTION	REFERENCE / SPECIF / LA PART NUMBER / SPECIF.	QTE QTY
1	2293231	BOLT, FYH 3/4-16 X 2 NF G8 / VIS	790002648	16
2	5264222	USINAGE COLONNE / MACH. SL	790002640	2
3	5264223	USINAGE COLONNE DROITE / MACHI. RIGHT SL	790002642	1
4	5264224	USINAGE COLONNE GAUCHE / MACHI. LEFT SL	790002643	1
5	211134573	VIS H M20-90 12.9 NOIRE / BOLT HEX	SERCEL	12
6	216411200	ECROU M20, B. PLAST CL.8 Z.B / NUT LOCK	SERCEL	12
7	217141200	RONDELLE M20 , U , Z.B / WASHER FLAT	SERCEL	12
8	217941100	RONDELLE, W10 Z.B / WASHER LOCK	SERCEL	32
9	219210018	VIS, CHC 3/8UNF 3/4" G8 NOIRE / VIS	SERCEL	32
10	400135962	USINAGE PLAQUE SUPERIEURE / MACHI. TOP PLATE	SERCEL	1
11	400177232	CENTREUR DE PLAQUE DE BASE / BP LOCATOR	SERCEL	4
12	400226552	BP WINT / WINT BP	SERCEL	1
13	606310053	RUBBER BUMPER /	506190012	8
14	1912993F	BOLT, FYH 3/4-16 X 2 1/4 NF G8 / VIS	790002953	40
15	2290253F	BOLT, FYH 3/4-16 X 5 1/2 NF G8 / VIS	790000132	24

NOTE 1:
Nettoyer soigneusement les trous taraudés et les boulons avec un solvant
Utiliser "LOCTITE 243" pour l'assemblage avec couple de 42 à 45 mDaN

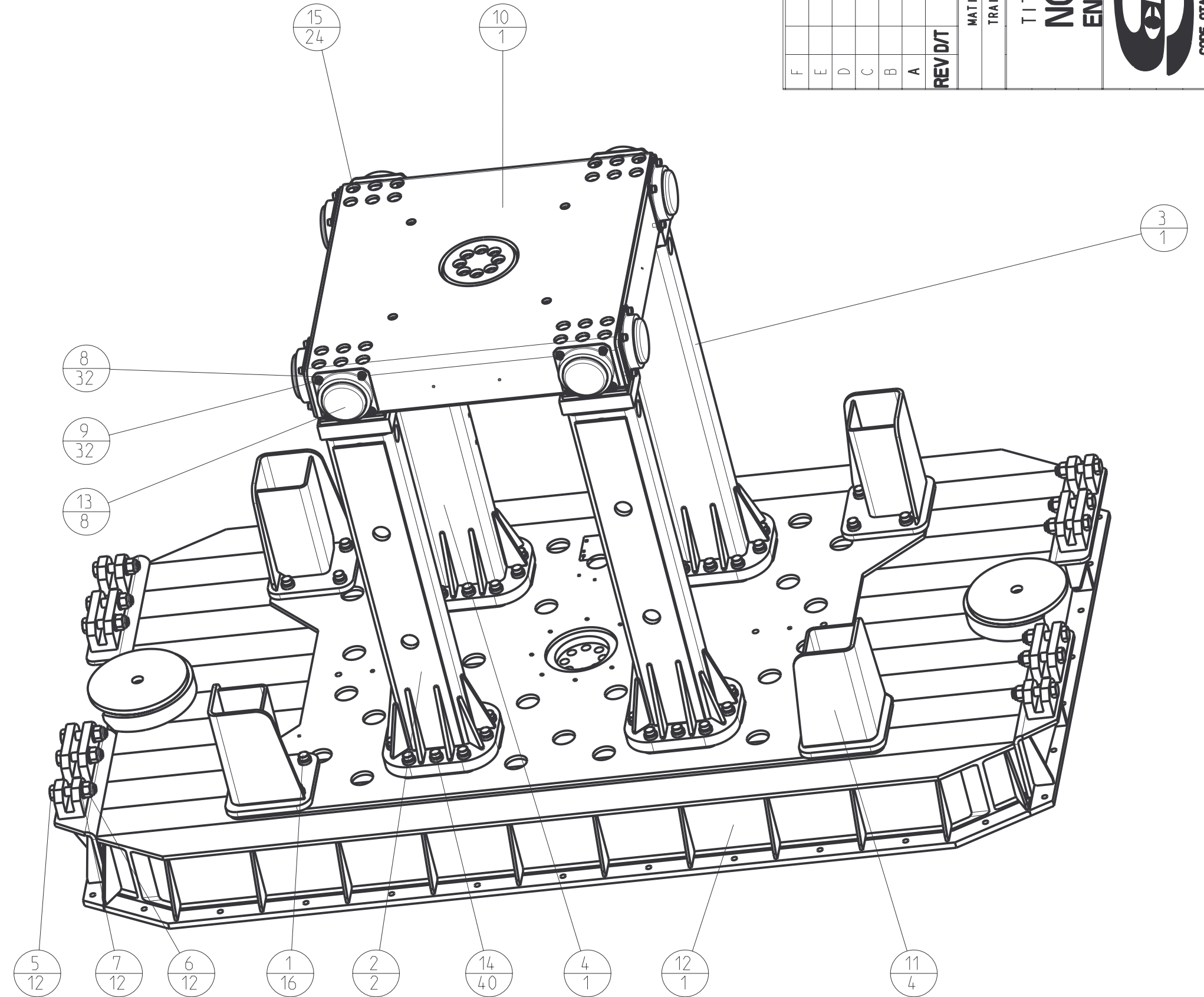
NOTE 2:
Mesurer la cote entre les logements de piston de la plaque de base et de la plaque supérieure, s'il y a une différence entre la cote mesurée et la cote de vérification, faire un contrôle dimensionnel des pièces élémentaires.
Procédure de réparation: (après demande de dérogation)
Si la cote est inférieure au minimum autorisé, usiner le logement du piston de la plaque supérieure.
Si la cote est supérieure au maximum autorisé, usiner les pavés de la plaque supérieure



COUPE A-A

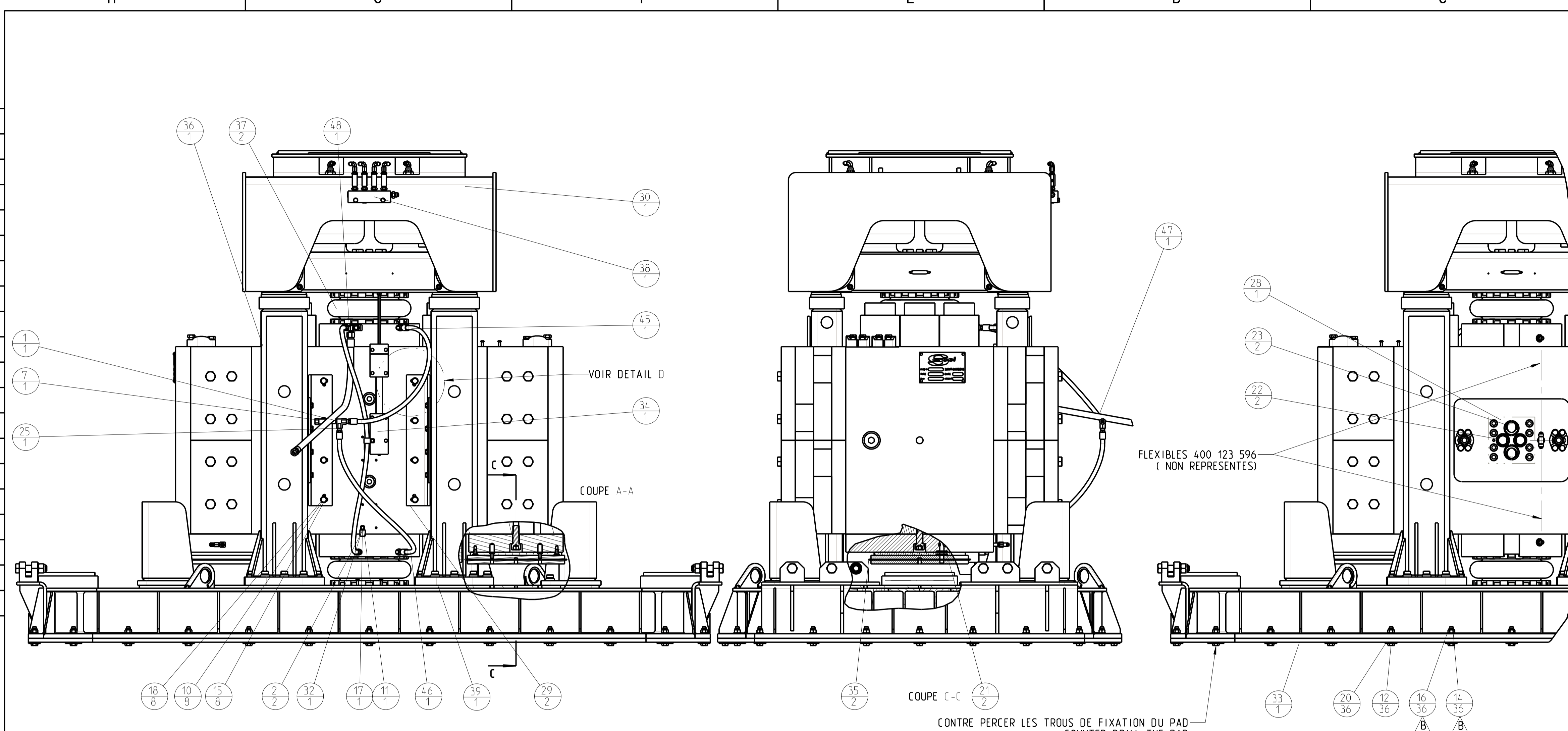


Montage a sec et serrage à 48mDaN

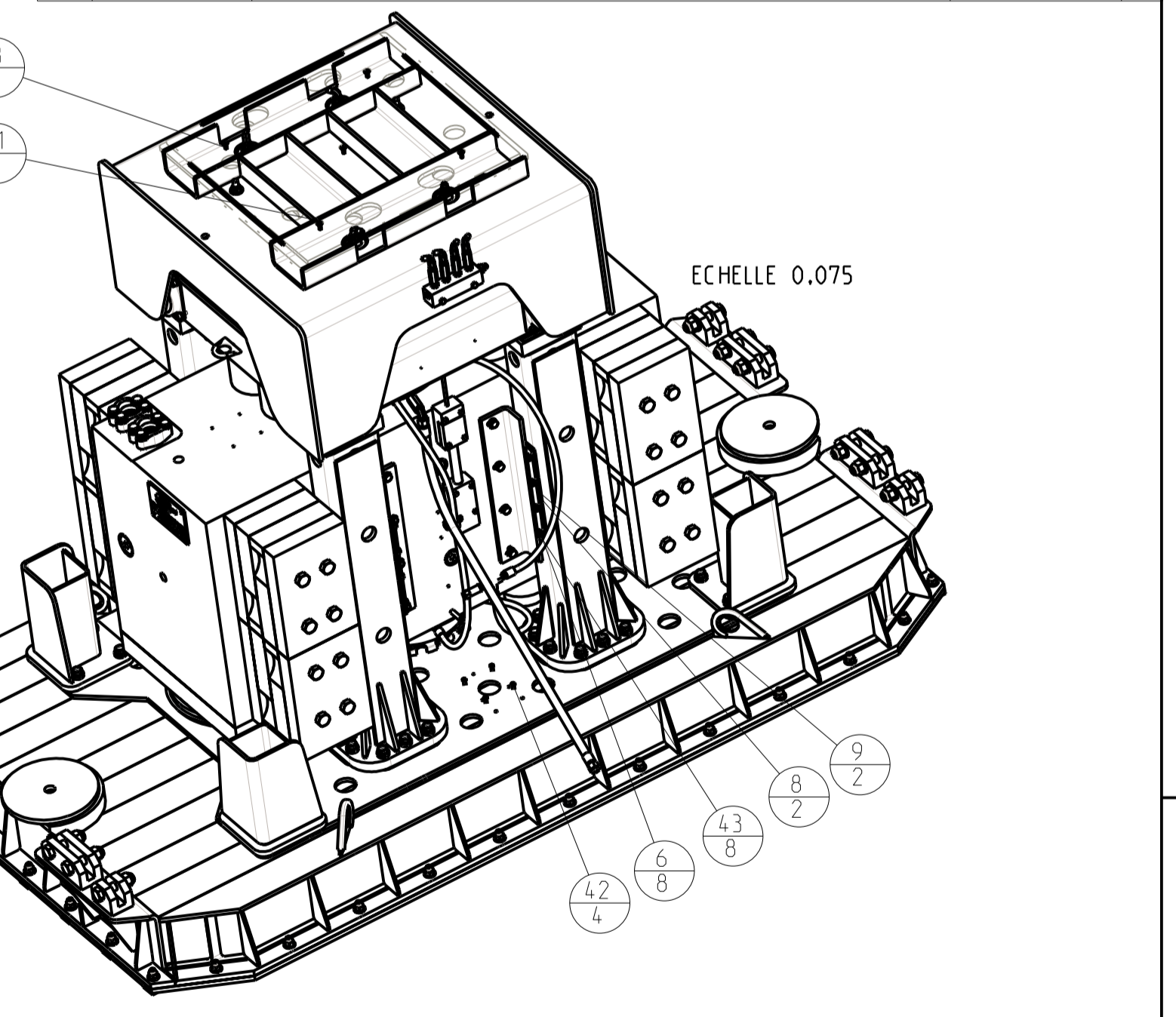
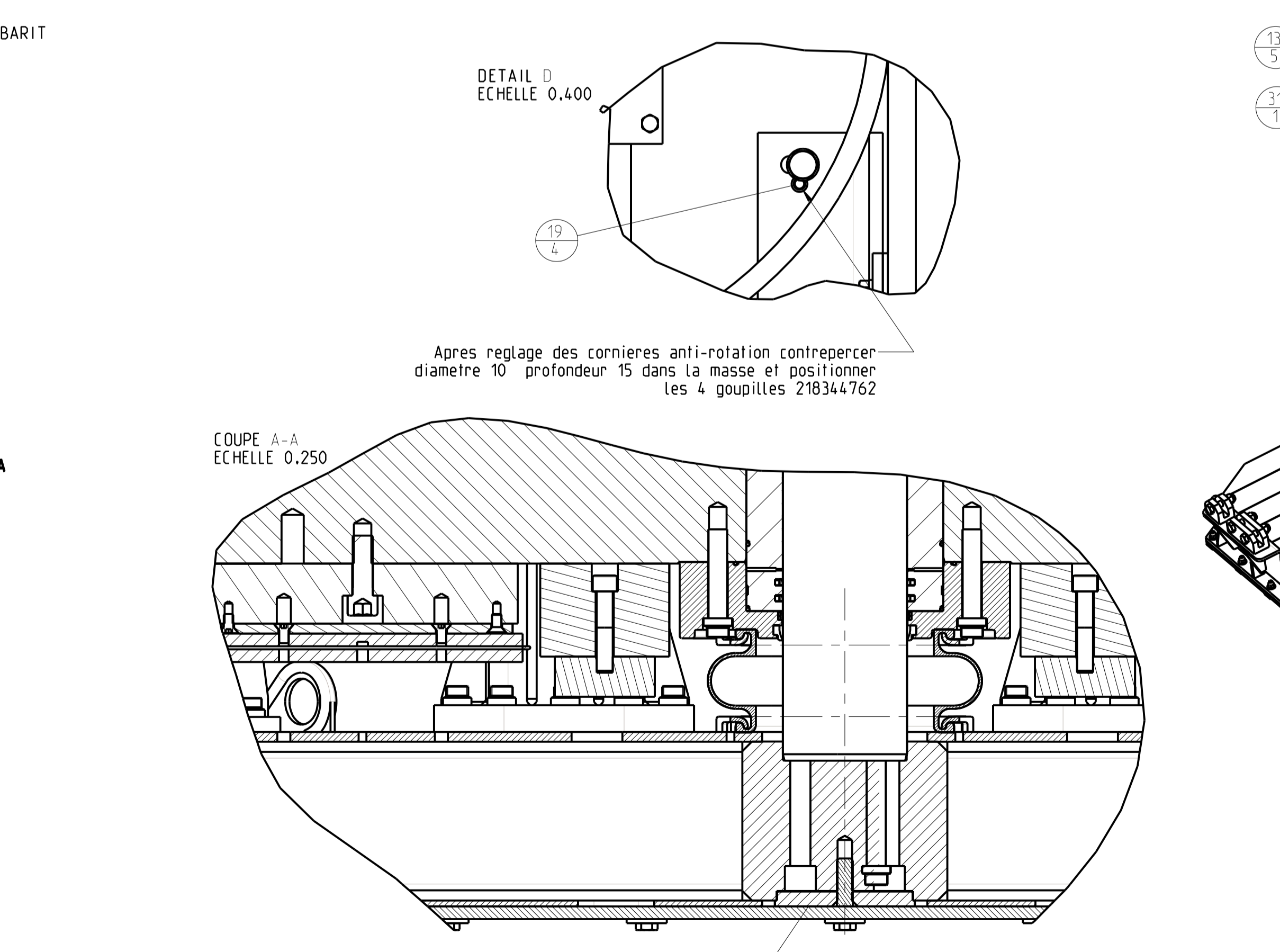
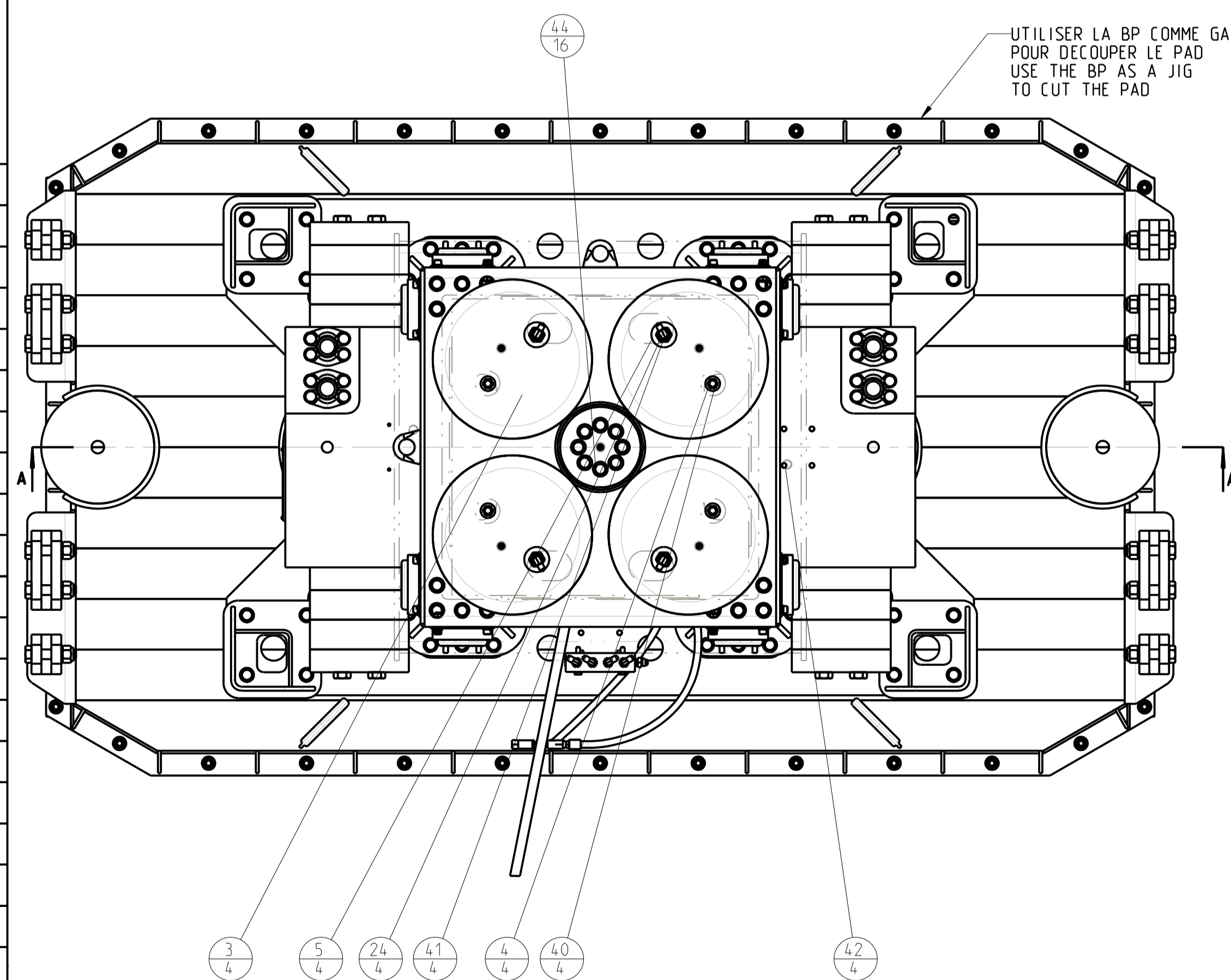


ECHELLE 0.100

REV/D/T	CREATION	PB	DESINE/VERIFIE DRAWN/VERIFIED	DATE	DATE	DATE	DATE
	NATURE DE LA MODIFICATION TYPE OF MODIFICATION						
	MATIERE/MATERIAL:			COULEUR/COLOR:			
	TRAITEMENT/TREATMENT:			VOLUME: m3			
	TITRE/TITLE	LE PLAN ORIGINAL SIGNE EST AU PLANEX					
	NOMAD WINT						
	ENS BP/SL/TP / ASSY BP/SL/TP						
	CE PLAN EST LA PROPRIETE INALIENABLE DE	NUMERO DE PLAN / DRAWING REFERENCE					
	SERCEL ETABLISSEMENT DE SAINT GAUDENS	S902000324					
	BP 69 - 31802 SAINT-GAUDENS CEDEX (FRANCE) Tel.:133101561899000 Fax:1331015 61899033	Echelle: 0.100					
	CODE OTAN : F2577	CLO: 06					
	\$ 904 00 0233/00 Ce document est la propriété de SERCEL ST-GAUDENS. Toute reproduction et diffusion sont interdites sans son autorisation	Folio: 1/1					



REP	ITEM	CODE	SERCEL	DESIGNATION	REFERENCE / SPEC.	QTE
		PART	NUM.	DESCRIPTION	LA / PART	NUMBER
1	0338422			COUPLING 1/8 / UNION	259131926	1
2	2290354			CLAMP, 2010 / COLLIER	790002073	2
3	2297986			SPRING ISOLATOR P/NIR12095 / AIR BAG	790000419	4
4	2303146			WASHER, FLAT 1/2 G5 / RONDELLE	790000438	4
5	2303149			WASHER, FLAT 3/4 G5 / RONDELLE	790002265	4
6	2303412			WASHER, LOCK 3/8 G5 / RONDELLE	790000443	8
7	2402205			VALVE,CHECK KEPNER 104C (5 bar) / CLAPET A/RETOUR	259060180	1
8	5001416			RETAINER BAR / CONTRE PLAQUE	790000756	2
9	5181404			TEFLON BEARING, ANTI-ROTATION / GLISSIERE TEFLON	790000793	2
10	211111288			VIS H M10-25 8.8 ZB. / BOLT HEX	SERCEL	8
11	211111406			VIS H M 6-50 8.8 ZB. / BOLT HEX	SERCEL	1
12	211111429			VIS H M12-55/30 8.8 ZB. / BOLT HEX	SERCEL	36
13	211811206			VIS FHC, M6-16 8.8 Z.B. / BOLT FLH,HC	SERCEL	5
14	216411120			ECROU M12, B. PLAST CLB 2.B / NUT LOCK	SERCEL	36
15	217141100			RONDELLE M10,U.Z.B / PLAIN HEAVY DUTY WASHER	SERCEL	8
16	217141120			RONDELLE M12,U.Z.B / PLAIN HEAVY DUTY WASHER	SERCEL	36
17	217941060			RONDELLE, W6 Z.B / WASHER LOCK	SERCEL	1
18	217941100			RONDELLE, W10 Z.B / WASHER LOCK	SERCEL	8
19	218344762			GOUPILLE ELAST. EPAISSE 10-20 / ROLL PIN	SERCEL	4
20	219710028			PLAQUETTE CARRE DIAM 12 / SQUARE PLATE	SERCEL	36
21	237402606			O-RING 26.34x5.33 FVQM 70SH / JOINT TORIQUE	790002135	2
22	237403604			JT 36.09x3.53 ARP:221 / O-RING	NBR 90 SH	2
23	237404208			JT 42.5x3.55 90SH / O-RING	NBR 90 SH	2
24	271293111			ADAPTEUR, CTXS6-1/4 / FITTING	790000144	4
25	274291011			FITTING, 2028-2-4S / FITTING, 4RTX-S	SERCEL	1
26	400123596			HOSE / FLEXIBLE / HOSE/FLEXIBLE	SERCEL	2
27	400139113			SOUDURE PROTEC. VIS PLAQUE DE BASE / COVER	SERCEL	1
28	400154003			PLAQUE SANDWICH SV NOMAD / SANDWITCH PLATE	SERCEL	1
29	400154043			CORNIERE PATIN ANTI-ROTATION / ANGLE	SERCEL	2
30	400177272			BOITE A AIR BAG SOUDURE / AIR BAG BOX	SERCEL	1
31	400178323			PLAQUE DE FROTTEMENT PTFE / BRNG PAD, AIRBAG BOX	SERCEL	1
32	400181854			ENTRETOISE / SPACER	SERCEL	1
33	400224633			PAD UHMW-PE /	SERCEL	1
34	606000503			ENSEMBLE LVDT / ASSY LVDT	SERCEL	1
35	606310313			ENS A/BAG CENTRAGE / ASSY CENT. A/BAG	SERCEL	2
36	606310351			ENSEMBLE MASSE / ASSY ACTUATOR	SERCEL	1
37	606350014			ENS. A/B PROTECTION DE TIGE / ASSY PISTON GUARD	SERCEL	2
38	606500123			BLOC FORE DISTRIBUTION / ASSY AIR MANIFOLD	SERCEL	1
39	606610562			ENS BP/SL/TP / ASSY BP/SL/TP	SERCEL	1
40	1470406C			NUT, NC 1/2-13 FLEX LOCK / ECROU FREIN	790000029	4
41	1470409F			NUT, 3/4-16 FLEX LOCK / ECROU FREIN	790001780	4
42	1913317F			BOLT, HH 1/4-28 X 1 NF G5 / VIS	790000062	8
43	1913319F			BOLT HH 3/8-24 NF X 1 GR5 / VIS	790000066	8
44	2290253F			BOLT, FVH 3/4-16 X 5 1/2 NF G8 / VIS	790000132	16
45	400134056.01			FLEXIBLE KIT PROTECTION TIGE / HOSE	400134056	1
46	400134056.02			FLEXIBLE KIT PROTECTION TIGE / HOSE	400134056	1
47	400206466.01			FLEXIBLE KIT PROTECTION TIGE / HOSE	400206466	1
48	400219316.01			FLEXIBLE KIT PROTECTION TIGE / HOSE	400219316	1



F						
E						
D						
C						
B	AM 115495	MOLINA X.	27/02/12	BUTTIN P.	27/02/12	
A	CREATION	PB	18-04-07	BUTTIN P.	18-04-07	
REV/D/T	NATURE DE LA MODIFICATION	DESINE/VERIFIE	DATE	VISA	APPROUVE	DATE
		DRAWN/VERIFIED			APPROVED	
MATIERE/MATERIAL:			COULEUR/COLOR:		MASSE/WEIGHT:	
TREATMENT/TREATMENT:			VOLUME: m3		2387.808	
TITRE/TITLE						LE PLAN ORIGINAL SIGNE EST AU PLANEX
N65 WINT						Echelle: 0.120
ENS. ACT-BP-ISO / ASSY ACT/BP/ISO						Etat de surface/machine finish: SUIVANT INSTRUCTION: S902000324
SERCEL ETABLISSEMENT DE SAINT GAUDENS PE001						NUMERO DE PLAN / DRAWING REFERENCE: 606610571
BP 69 - 31002 SAINT-GAUDENS CEDEX (FRANCE)						CL: 08
Tel: 033101561899000 Fax: 0331015 61899033						Folio: 1/1
3 904 00 0233700 Ce document est la propriété de SERCEL SI-GAUDENS. Toute reproduction et diffusion sont interdites sans son autorisation.						